



## JUTIAPA

Mapa turístico



GUATEMALA



## JUTIAPA

Departamento conocido como "Cuna del Sol". Se caracteriza por su clima templado, su principal actividad es la crianza de ganado bovino y producción de productos lácteos de reconocida calidad.

Debido a la cantidad de volcanes que existen en su territorio y a la actividad sísmica que existió en una época, fue catalogado como el departamento más sísmico de Guatemala.

Entre los principales platillos de su gastronomía se pueden mencionar gallo en chicha, horchata de arroz, longanizas, marquesote y gallina con crema.

## Municipio de Atescatempa

### Laguna Atescatempa

Es uno de los principales atractivos de la región, se ubica en terrenos volcánicos, en ella se practica la pesca artesanal de la cual se obtiene las famosas mojarras, asimismo sus aguas son aprovechadas para la agricultura.



La laguna posee un espejo de agua de 0.25 km<sup>2</sup>. La profundidad es de aproximadamente 1.5 metros con una máxima de 3 metros y la temperatura oscila en 25 °C.



### Lago de Güija

Se encuentra cercana a la frontera con El Salvador. A Guatemala le corresponde la tercera parte del lago, su extensión es de aproximadamente de 45 km<sup>2</sup> y es un importante atractivo turístico de la zona y área de pesca, está ubicado a 25 kilómetros del municipio de Asunción Mita y a 172 kilómetros de distancia de la ciudad capital. Cuenta con servicio para realizar paseos en lanchas y servicios básicos.

## Municipio de Asunción Mita

### Templo Nuestra Señora de la Asunción



Tiene una de las cofradías más grandes y antiguas que data de 1965, junto con la del Rosario y de la Santa Cruz. Su estilo es renacentista. La fachada está dividida en tres partes y una torre. En la puerta principal esta enmarcada por pilastras toscanas. En el segundo, una ventana de arco de medio punto. Posee tres cúpulas de forma octogonales y una cruz de metal.

## Municipio de Agua Blanca



### Laguna de Obrajuelo

Es un pequeño cuerpo de agua localizada a 800 metros de la Aldea Obrajuelo y a 5 kilómetros de la cabecera del municipio de Agua Blanca.



### Puente Tamasulapa

Su construcción inicio en el año 1933 y fue inaugurado el jueves 16 de septiembre de 1937, en la Administración del Gobierno del general Jorge Ubico. Tiene una longitud de 132 metros y un ancho de 5.30 metros.

## Municipio de Jalpatagua



### La Cueva de Andá Mirá

Está ubicado en aldea El Coco. Posee una poza natural del agua que brota del interior de la cueva. Estas aguas tienen propiedades medicinales por su contenido de azufre. Es frecuentado por turistas nacionales y pobladores, que gustan de tomar un refrescante chapuzón, rodeados de una naturaleza agradable.

Actualmente está a cargo de la Diócesis de San Francisco de Asís. Su arquitectura data del siglo XVIII, en los archivos de la catedral San Cristóbal, esta inicia en el año de 1786 todavía bajo el mando del Reino de España, las ceremonias litúrgicas las celebraban en latín siguiendo las normas ritual romano.

## Volcán Tahual

Está formado por coladas de lava y tiene una altura de 1,716 metros SNM.



En sus faldas se formó un foco eruptivo que se convirtió en lo que se conoce como Laguna del Hoyo.

## Municipio de Jerez

### Volcán Chingo



Se trata de un estrato de volcán que conserva su simetría del cono, encontrándose entre los que poseen un grado de inclinación pronunciada. Además, de acuerdo a sus rasgos naturales y especies de flora y fauna según el Consejo Nacional de Áreas Protegidas CONAP, lo ha registrado como Zona de Veda Definitiva.

## Municipio Santa Catarina Mita



### Iglesia Santa Catarina

Conserva características arquitectónicas de la época colonial. Como tradición, media hora antes de la misa tocan las campanas como señal que acudan a la misma. Entre la fiesta religiosa más relevante es el día de la Patrona Santa Catalina de Alejandría, que se celebra el 25 de noviembre.

## Municipio de Jutiapa



### Catedral San Cristóbal

Su arquitectura es solemne que brinda a los fieles católicos un ambiente propicio para reflexionar espiritualmente.

## Volcán Culma

Jurisdicción de la aldea San Antonio, su altura es de 1,027 metros SNM.



Es el volcán más bajo del país, su ascenso requiere de muy poco esfuerzo y se llega a su cima en menos de media hora. Siendo un volcán tan pequeño, puede aprovecharse la oportunidad de ascenderlo cuando se viaja a otros volcanes de oriente.

Este volcán está situado a unos tres kilómetros de la cabecera departamental de Jutiapa, sobre el lado derecho de la carretera Interamericana CA-1.

## Municipio de Moyuta

### Playa la Barrona



Es un sitio turístico visitado por pobladores y visitantes de otros departamentos,

además de una bella playa, permite apreciar un entorno agradable que incluye el canal de mangle, aves y el desembocamiento del Río de Paz.

## Municipio de Quesada

### Vestigios del Convento



Al norte del poblado de Quesada, existe un conjunto de ruinas coloniales que pertenecieron a un convento de monjas.



INSTITUTO GUATEMALTECO DE TURISMO  
7ª avenida 1-17, zona 4, Centro Cívico  
Tel. (502) 2290-2800 Ext. 1021 y 1022  
info-lobby@inguat.gob.gt



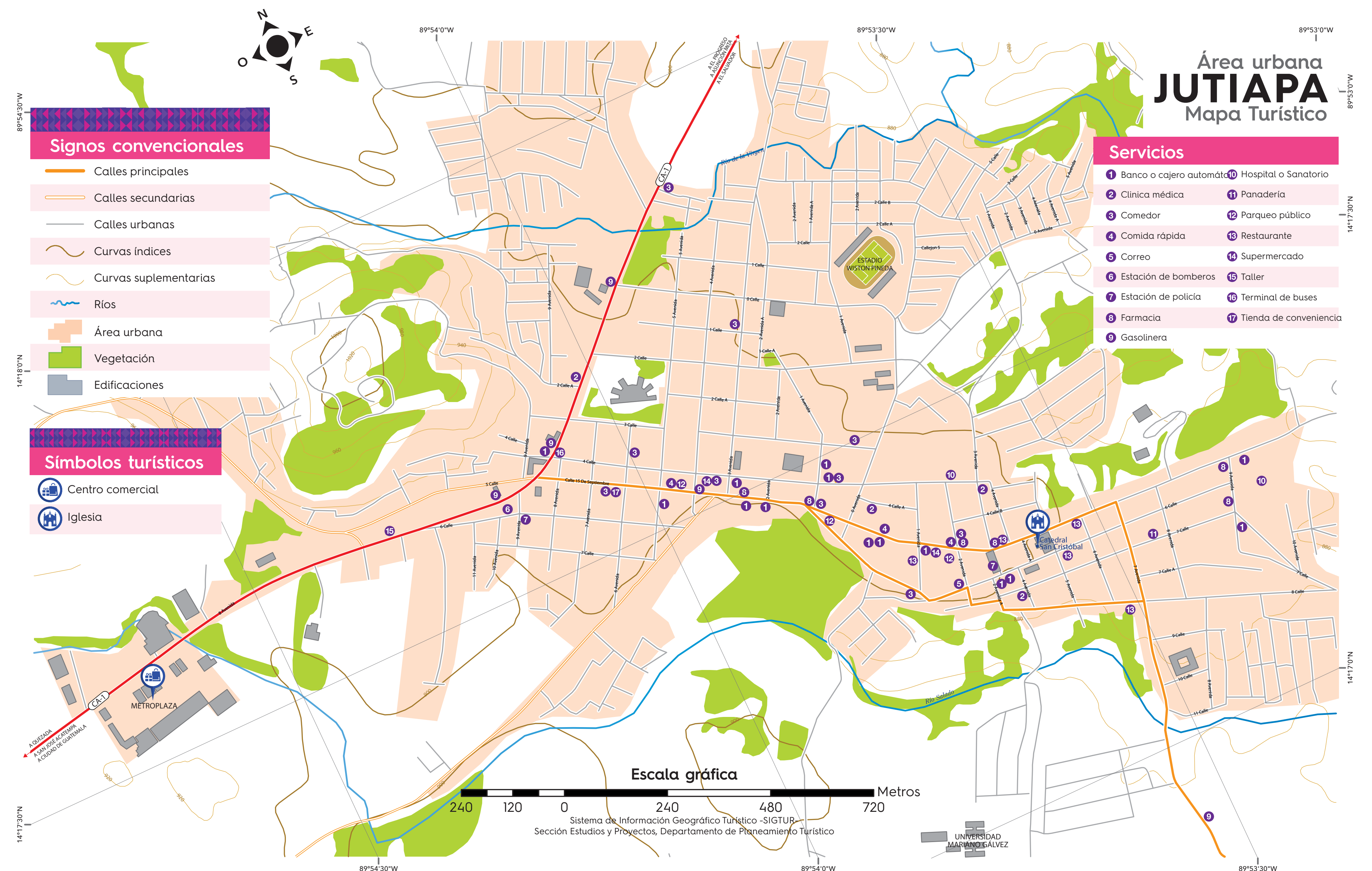
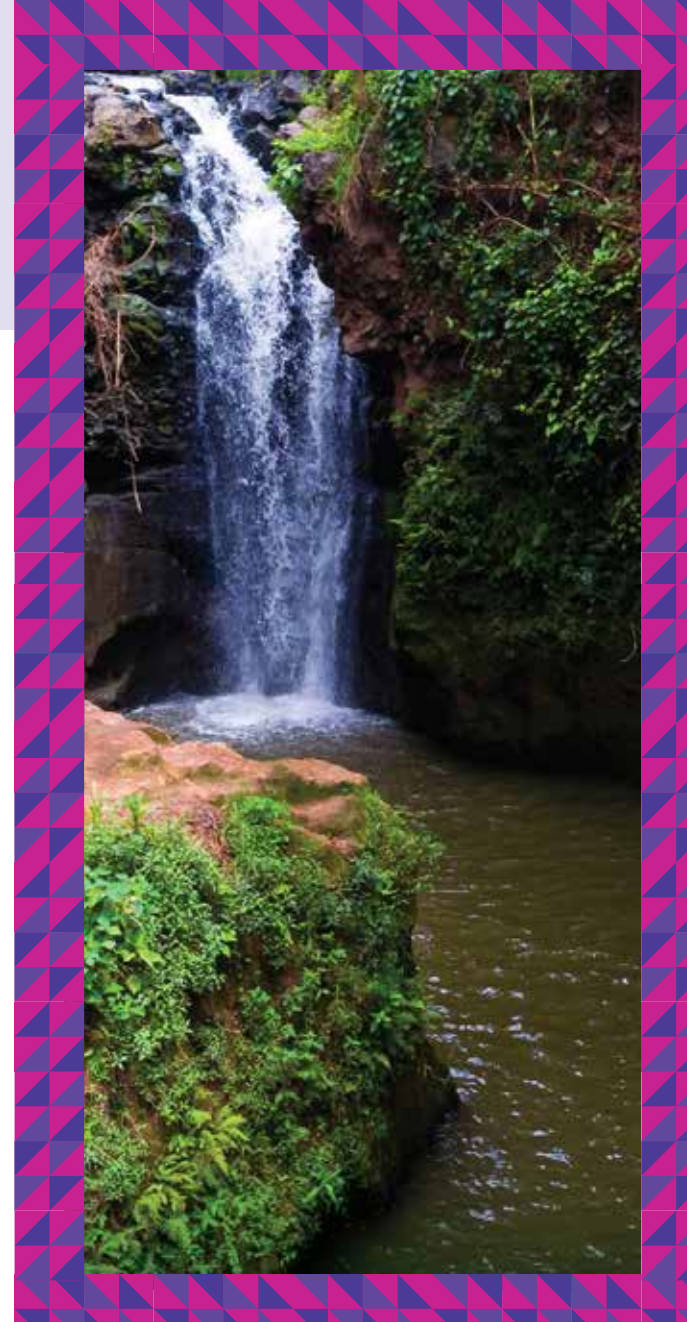
Instituto Guatemalteco de Turismo



GUATEMALA

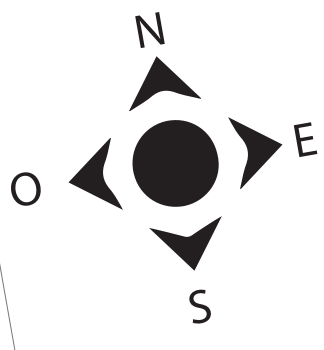
1500  
ASISTENCIA AL TURISTA  
TOURIST ASSISTANCE

Facebook, Twitter, Instagram, YouTube icons  
/visitguatemala.gt  
geovisitguatemala.gt



# JUTIAPA

Mapa turístico



## UBICACIÓN GEOGRÁFICA

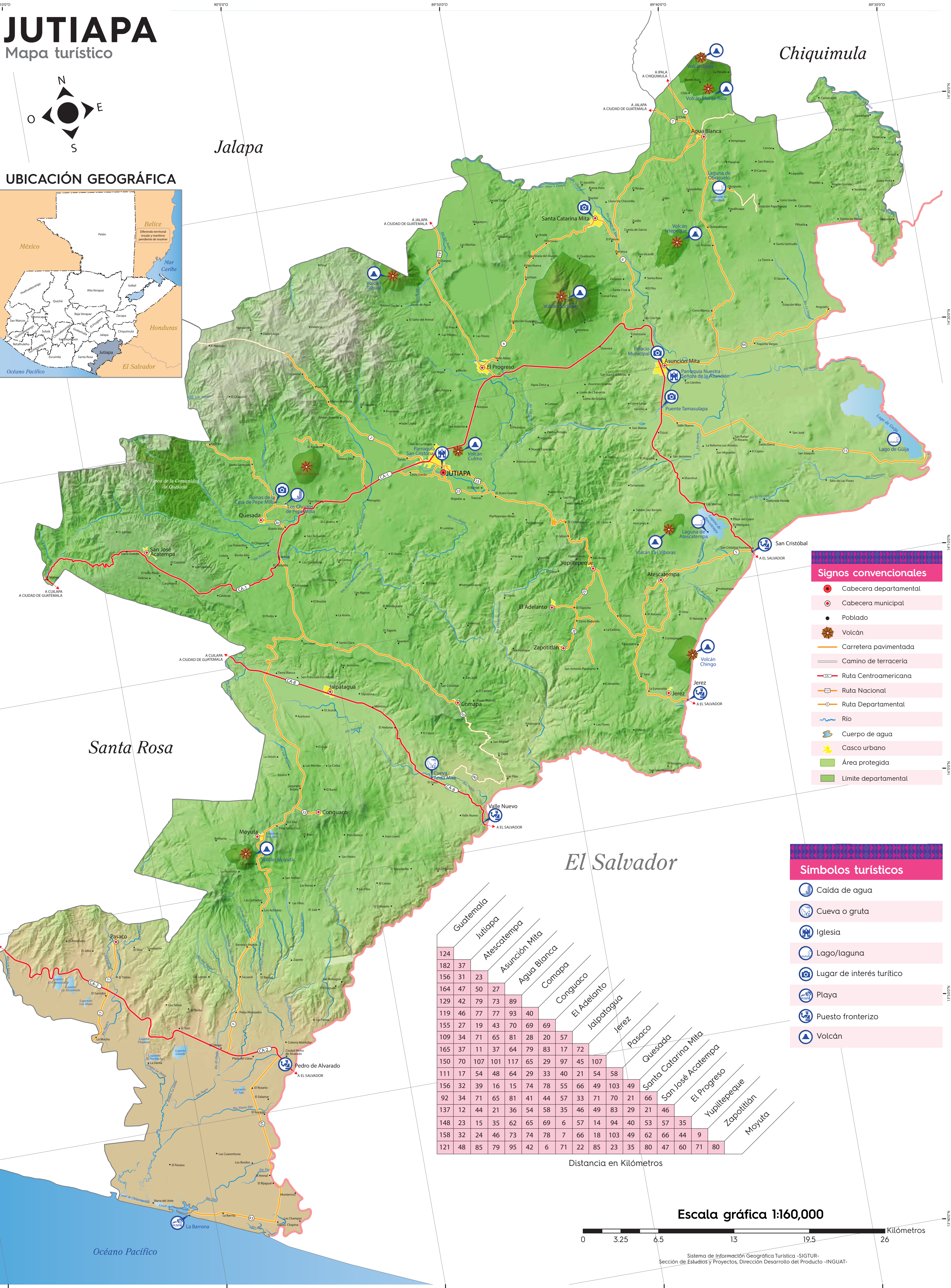


Jalapa

Chiquimula

Santa Rosa

El Salvador



### Signos convencionales

- Cabecera departamental
- Cabecera municipal
- Poblado
- Volcán
- Carretera pavimentada
- Camino de terracería
- Ruta Centroamericana
- Ruta Nacional
- Ruta Departamental
- Río
- Cuerpo de agua
- Casco urbano
- Área protegida
- Limite departamental

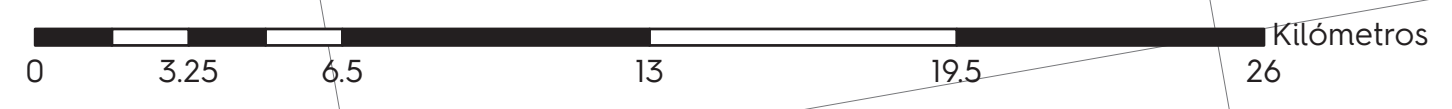
### Símbolos turísticos

- Caída de agua
- Cueva o gruta
- Iglesia
- Lago/laguna
- Lugar de interés turístico
- Playa
- Puesto fronterizo
- Volcán

	Guatemala	Jutiapa	Atecatempa	Asunción Mita	Agua Blanca	Comapa	Conguaco	El Adelanto	Jalpatagua	Jerez	Pasaco	Quesada	Santa Catarina Mita	San José Acatempa	El Progreso	Yupiltepeque	Zapotitlán	Moyuta
124																		
182	37																	
156	31	23																
164	47	50	27															
129	42	79	73	89														
119	46	77	77	93	40													
155	27	19	43	70	69	69												
109	34	71	65	81	28	20	57											
165	37	11	37	64	79	83	17	72										
150	70	107	101	117	65	29	97	45	107									
111	17	54	48	64	29	33	40	21	54	58								
156	32	39	16	15	74	78	55	66	49	103	49							
92	34	71	65	81	41	44	57	33	71	70	21	66						
137	12	44	21	36	54	58	35	46	49	83	29	21	46					
148	23	15	35	62	65	69	6	57	14	94	40	53	57	35				
158	32	24	46	73	74	78	7	66	18	103	49	62	66	44	9			
121	48	85	79	95	42	6	71	22	85	23	35	80	47	60	71	80		

Distancia en Kilómetros

Escala gráfica 1:160,000



Sistema de Información Geográfica Turística -SIGTUR-  
Sección de Estudios y Proyectos, Dirección Desarrollo del Producto -INGUAT-